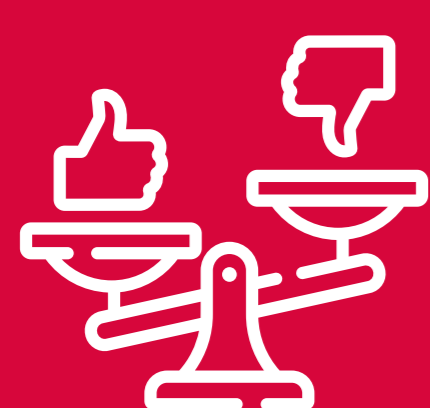


Work Together,
Anywhere



Les défis du travail à distance fragilisent la culture d'entreprise des entreprises de taille moyenne

Une étude menée auprès de **632** collaborateurs travaillant dans des entreprises de taille moyenne, à travers l'Europe, a montré que de mauvaises expériences technologiques ont une incidence négative sur l'engagement des collaborateurs et les sens de la culture d'entreprise.



42%

des collaborateurs déclarent que leur culture d'entreprise a souffert des restrictions liées aux coronavirus

65%

regrettent de ne plus pouvoir travailler directement avec leurs collègues



31%

ont du mal à se sentir motivés et engagés dans leur travail en raison d'un manque de communication et de difficultés technologiques rencontrées

La pression et le stress accrus sont des facteurs qui y contribuent.



42%

déclarent travailler plus longtemps en travaillant à distance

30%

ressentent se sentent contraints par leur employeur à être davantage connecté lorsqu'ils travaillent à distance



31%

sont plus stressés lorsqu'ils travaillent à distance en raison de facteurs non professionnels tels que les responsabilités familiales

Mais malgré les défis que pose la culture d'entreprise, les employeurs font un bon travail pour aider les équipes à s'adapter aux nouveaux modes de travail.



73%

estiment avoir les compétences nécessaires pour travailler à distance, où que ce soit, et continuer à faire évoluer leur carrière

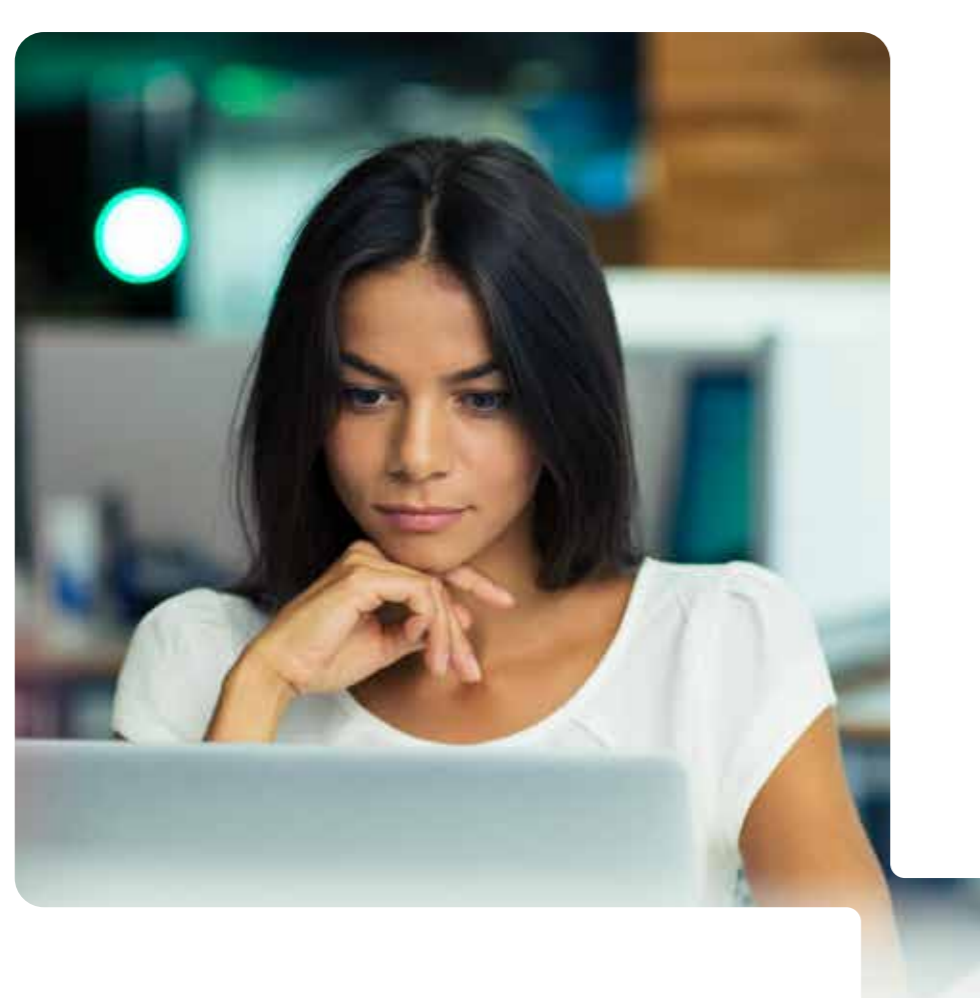
66%

sont optimistes quant aux opportunités que la technologie peut apporter à leur carrière



54%

estiment que leur entreprise a établi un plan clair en matière de formation et de développement dans le cadre des nouveaux modes de travail



La pandémie a placé les directeurs des ressources humaines aux commandes de la transformation numérique comme jamais auparavant. Ils doivent adopter la bonne technologie pour stimuler la collaboration et créer des lieux de travail intelligents et sûrs. Sinon, ils risquent de nuire à la culture d'entreprise et de limiter leur capacité à attirer les meilleurs talents.

Pour en savoir plus sur la façon de relever les défis en matière de technologie pour les collaborateurs, consultez le site www.ricoh-europe.com/insights