

Pour développer votre business

RICOH
imagine. change.

Table à plat hybride Ricoh Pro™ TF6251

Qualité d'image, productivité
et polyvalence pour le marché des
arts graphiques



Pro™ TF6251

116

m²/h

pleine
couleur sur
supports
rigides

Impression sur
**bois, verre,
métal** et autres
supports jusqu'à
110 mm
d'épaisseur.

Pro™ TF6251

67

m²/h

pleine
couleur sur
supports
souples

Impression sur PVC,
**PET, Bannière,
Polyester, support
tissé** jusqu'à
2 190 mm de large.





Jusqu'à 116m²/h :

La productivité n'a jamais été aussi accessible

La solution d'impression idéale avec une polyvalence extrême des supports et un potentiel d'applications illimité

La table à plat UV Pro TF6251 de RICOH vous permet de partir à la conquête de nouveaux marchés allant de la signalétique aux arts graphiques, en exécutant des travaux d'impression rapidement et avec efficacité sur des supports jusqu'à 110 mm d'épaisseur.

Développée par Ricoh, la RICOH Pro TF6251 est la solution idéale pour dynamiser la productivité* et diversifier les applications au-delà de la signalétique traditionnelle. La Ricoh Pro TF6251 vous aidera à conquérir de nouveaux marchés et ainsi dégager de nouvelles sources de revenus. Atteignez une productivité industrielle et poursuivez vos ambitions de croissance grâce au potentiel élevé de bénéfices, aux faibles coûts d'exploitation, à la qualité d'impression incroyable et à la fiabilité exceptionnelle.

**La productivité varie en fonction du mode d'impression et du type de support.*

Performances élevées. Polyvalence maximale.

MODE	VARIATIONS
En standard	C, M, J, N, Blanc, Clear, Primer
Double blanc	C, M, J, N, Blanc, Blanc

Productivité exceptionnelle jusqu'à 116 m²/h

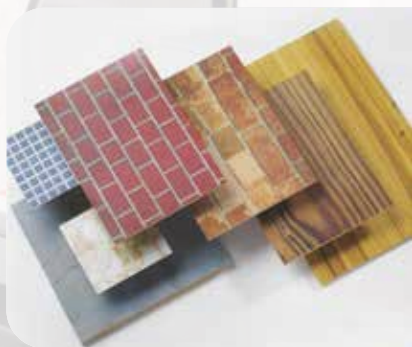
La RICOH Pro TF6251 affiche des vitesses d'impression record pouvant atteindre 116 m²/h en mode productivité 4C et 48 m²/h en mode standard 4C. Elle bénéficie de la technologie de têtes d'impression industrielles de pointe développée par Ricoh. Les 12 têtes d'impression MH54 réparties en trois rangées décalées garantissent une productivité élevée et une qualité d'image supérieure pour les conditions de production les plus exigeantes.

Le primer peut être utilisé dans tous les modes d'impression lorsque l'impression à plat est en configuration standard.

Impression à valeur ajoutée

Grâce aux deux jeux d'encre proposés, vous pouvez choisir le type d'encre le mieux adapté à vos besoins.

- **Encre RICOH Pro UV GP120**, encre à gammut élargi (Signalétique) (Arts Graphiques). Obligatoire avec l'option supports en rouleau.
- **Encre RICOH Pro UV DG130**, encre polyvalente pour applications mixtes



Possibilités de production infinies

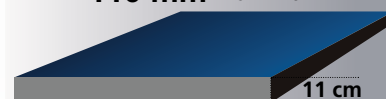
Capable d'imprimer sur une grande variété de substrats et de supports rigides ou souples jusqu'à 110 mm d'épaisseur, la Pro TF6251 ouvre la voie à une multitude d'applications à forte valeur ajoutée. Grâce à sa remarquable qualité d'image, cette table à plat est idéale pour produire des applications arts graphiques et de signalétique, mais aussi pour explorer de nouvelles opportunités comme l'impression décorative, industrielle ou encore le packaging.

Polyvalence des supports exceptionnelle pour une rentabilité maximale

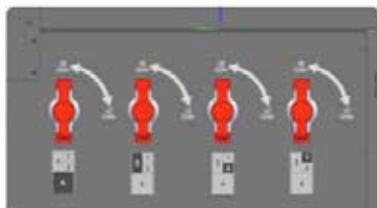
- Support rigides : 2 500 x 1 300 mm
- Supports en rouleau : largeur de 2 190 mm
- Encres UV inodores éco-certifiées Greenguard, idéales pour les applications d'intérieur.
- Prend en charge des supports jusqu'à 110 mm d'épaisseur
- L'encre UV de Ricoh a d'excellentes propriétés d'adhésion lui permettant d'être performante sur une large gamme de matériaux industriels rigides. Elle se caractérise par sa capacité à pouvoir sécher instantanément afin de respecter les délais les plus serrés.

Format d'impression :
2 500 x 1 300 mm

Épaisseur de support jusqu'à
110 mm maximum



Simplicité d'utilisation et fiabilité



Vacuum lever switches

Système de vide multizones

La Pro TF6251 est équipée d'un système d'aspiration 4 zones lui permettant de maintenir les supports en place sur la table, éliminant ainsi la nécessité de recourir au masquage. Cela contribue à augmenter considérablement la productivité du système avec la possibilité d'imprimer sur presque tous les supports comme les substrats de forme irrégulière et les matériaux à la surface inégale.

Fonction ioniseur

La fonction ioniseur permet une projection d'encre plus précise en réduisant l'électricité statique à la surface du support, assurant ainsi une qualité d'impression supérieure.



Option supports en rouleau

Imprimez sur des supports rigides ou souples. La RICOH Pro TF6251 élargit votre polyvalence et vous permet d'obtenir une reproduction constante des couleurs sur supports rigides ou souples, avec l'option supports en rouleau. Celle-ci vous permet d'imprimer sur des rouleaux de 2 200 mm de large et d'un poids maximal de 55 kg, dont les substrats sensibles à la chaleur.

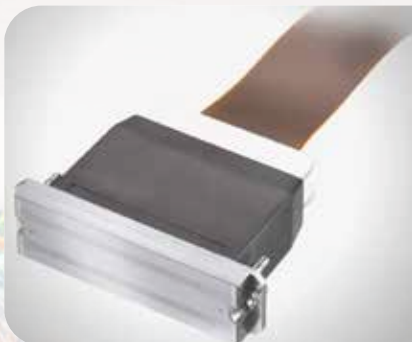
L'option supports en rouleau requiert l'utilisation de l'encre GP120. L'option supports en rouleau ne permet pas l'utilisation du vernis ou du primer.

Gestion des supports optimisée

- Les picots de registration permettent de positionner le support avec précision sur la table, ce qui garantit un positionnement précis pour l'impression recto-verso et pour les images.
- L'option de détection automatique d'épaisseur du support mesure l'épaisseur et détermine la position des têtes d'impression et du chariot pour une impression optimale.



La technologie Ricoh au service de la fiabilité



Têtes d'impression Ricoh ultra-fiables

Fabriquées en acier inoxydable de qualité industrielle, les têtes d'impression jet d'encre Ricoh Piezo offrent une excellente durabilité et une longévité impressionnante. Chaque tête d'impression possède 1 280 buses qui donnent une résolution native de 600 dpi. La capacité multipoints permet la création de toute une gamme de tailles de gouttes, rendant possible l'impression en quatre niveaux de gris et garantit des impressions de haute qualité avec des détails nets, des caractères précis, des dégradés fluides et des tons de peau réalistes.

Entretien simple

- Grâce au système de maintenance automatique de la Ricoh Pro TF6251, l'opérateur n'a plus besoin de nettoyer quotidiennement les têtes d'impression.
- Le capteur de détection des chocs empêche le support de s'endommager et protège les têtes d'impression.
- Le capteur de présence humaine protège vos opérateurs pendant l'impression.



Une solution rentable

Grâce à sa gestion intelligente des ressources et son interface utilisateur simplifiée, la Pro TF6251 offre des impressions rentables, même sur les courts tirages. Développez votre activité de manière rentable et bénéficiez ainsi d'un meilleur retour sur investissement pour vos travaux personnalisés. Les lampes LED ont une technologie permettant de réduire la consommation d'énergie et sont conçues pour une durée de vie particulièrement longue.

L'encre blanche Ricoh élargit les possibilités créatives

- L'encre blanche Ricoh affiche des résultats plus attrayants et élargit votre gamme d'applications.
- L'impression avec l'encre blanche comme couche de soutien sur un support transparent ou de couleur contribue à préserver l'éclat naturel des couleurs.
- L'impression en trois couches permet d'imprimer sur des supports transparents (verre, plexi...) en haute qualité et répond aux applications d'affichage dans lesquelles le visuel est visible des 2 côtés.



Ricoh Pro TF6251.

La clé de votre réussite



Des possibilités d'impression infinies

- 1 Gestion des supports jusqu'à 110 mm d'épaisseur
- 2 L'option supports en rouleau élargit la polyvalence et permet d'imprimer aussi bien sur les supports rigides que les supports souples
- 3 Vitesse jusqu'à 116 m²/h (en configuration 4C haute productivité)
- 4 Plateau avec technologie d'aspiration et picots de registration
- 5 Bras mobile avec modules de protection équipés de capteurs pour assurer une sécurité opérationnelle
- 6 Têtes d'impression Ricoh d'une grande fiabilité
- 7 Lampes LED à économie d'énergie
- 8 Nouvelles encres UV Ricoh pour l'industriel, la signalétique, la décoration, le packaging et plus encore
- 9 Accès frontal pour optimiser la productivité de l'opérateur

Notre expertise en action

Vous souhaitez découvrir en quoi notre nouvelle table à plat Pro TF6251 équipée de la technologie jet d'encre Ricoh peut avoir un impact sur vos activités ? Venez nous rendre visite au Ricoh Customer Experience Centre "CEC" établi au Royaume-Uni.

C'est ici qu'est basé notre Centre de Technologie Jet d'Encre que nos scientifiques explorent la manière dont la technologie peut être optimisée pour une vaste gamme d'applications industrielles, notamment la compatibilité des fluides, les caractéristiques de projection et la compatibilité d'application des composants. Ils offrent également une assistance technique spécialisée.

Vous pouvez bénéficier de conseils, voir des démonstrations en direct de notre tête à jet d'encre innovante et de la technologie Piezo, connaître les avantages de notre séchage UV par rapport aux lampes Merco traditionnelles, et bien plus encore.

Ce centre vous offre le soutien actif et la prise en charge que vous pouvez attendre de Ricoh - une entreprise à l'avant-garde de l'innovation en matière de technologie jet d'encre depuis 30 ans.



Informations sur les têtes d'impression jet d'encre de Ricoh

Ricoh, une expertise de 30 ans en technologie jet d'encre

Ricoh joue un rôle important dans la technologie jet d'encre. En effet, l'entreprise a développé ses propres têtes d'impression Piezo et possède des laboratoires dédiés à la Recherche & Développement en Europe et au Japon, pour développer et améliorer ces technologies d'impression.

Les capacités d'impression jet d'encre de Ricoh sont si réputées qu'elles ont été utilisées par des partenaires dans des domaines aussi variés que la fabrication additive et le textile.

Ricoh possède également ses propres formules d'encres latex AR et gel, lui permettant de répondre facilement au niveau de performance attendu.



Ricoh Pro TF6251

CARACTÉRISTIQUES DU SYSTÈME

RICOH Pro TF6251

Nom du modèle	RICOH Pro™ TF6251	
Type	Table à plat	
Méthode d'impression	Jet d'encre UV	
Type de tête	RICOH MHS4 SERIES	
Nombre de têtes jet d'encre	12	
Résolution	jusqu'à 635 x 1 800 dpi	
Type d'encre	UV	
Encre	CMJN, Blanc, vernis et primer	
Variation d'encre	GP120 : CMJN, Blanc, DG130 : CMJN, Blanc, Vernis, T7210 : Primer	
Configuration de l'encre	Standard, double blanc	
Méthode de durcissement	Système LED	
Capacité des bouteilles d'encre	CMJN et Vernis	1 L chacun
	Blanc	GP120 : 900 ml, DG130 : 850 ml
	Primer	1 L
Capacité totale en encre	réservoir de 2,5 L par encre	
Supports	Supports rigides : ACRYLIQUE, PETG, PC, PVC, VERRE, ALUMINIUM, ACIER, BOIS, MDF Supports en rouleaux : PVC, PET, Bannière, Polyester, Support tissé	
Zone d'impression maximale (L x P)	Supports rigides : 2 500 x 1 300 mm Supports en rouleaux : largeur 2 190 mm	
Supports	Taille maximale	Supports rigides : 2 510 x 1 310 mm Supports en rouleaux : largeur 2 200 mm, longueur 3 00 mm
	Épaisseur	Supports rigides : 110 mm Supports en rouleaux : 110 µm à 432 µm
	Poids	Supports rigides : 45 kg/m² Supports en rouleaux : 55 kg
	Option de rouleau	Disponible
Interface	USB 3.0	
RIP couleur	ColorGATE P520	
Dimensions	Largeur	4 812 mm (avec option supports en rouleau : 4 812 mm)
	Profondeur	2 200 mm (avec option supports en rouleau : 2 817 mm)
	Hauteur	1 580 mm (avec option supports en rouleau : 1 580 mm)
Poids	Moins de 1 650 kg (avec option supports en rouleau : moins de 2 200 kg)	
Zone d'aspiration	Jusqu'à 4 sections	
Alimentation électrique	EMEA/Asie : 400 V CA 3P/N/PE, 25 A, 50/60 Hz Amérique du Nord : 208-240 V CA 3P/N/PE, 30 A, 60 Hz	

Vitesse d'impression

Mode		RICOH Pro Bouteille d'encre UV GP120		RICOH Pro Bouteille d'encre UV DG130	
		À plat	Option supports en rouleau	À plat	
En standard	4C	Haute productivité	116 m²/h	67 m²/h	116 m²/h
		Production	64 m²/h	43 m²/h	64 m²/h
		En standard	48 m²/h	35 m²/h	48 m²/h
		Qualité	32 m²/h	25 m²/h	32 m²/h
		Haute qualité	16 m²/h	13 m²/h	16 m²/h
	4C + B	Haute productivité	-	-	-
		Production	30 m²/h	24 m²/h	30 m²/h
		En standard	15 m²/h	13 m²/h	15 m²/h
		Qualité	10 m²/h	8 m²/h	10 m²/h
		Haute qualité	6 m²/h	5 m²/h	6 m²/h
Double blanc	4C	Haute productivité	116 m²/h	67 m²/h	116 m²/h
		Production	64 m²/h	43 m²/h	64 m²/h
		En standard	48 m²/h	35 m²/h	48 m²/h
		Qualité	32 m²/h	25 m²/h	32 m²/h
		Haute qualité	16 m²/h	13 m²/h	16 m²/h
	4C + B	Haute productivité	-	-	-
		Production	40 m²/h	30 m²/h	40 m²/h
		En standard	20 m²/h	17 m²/h	20 m²/h
		Qualité	13 m²/h	11 m²/h	13 m²/h
		Haute qualité	10 m²/h	8 m²/h	10 m²/h

Configuration PC

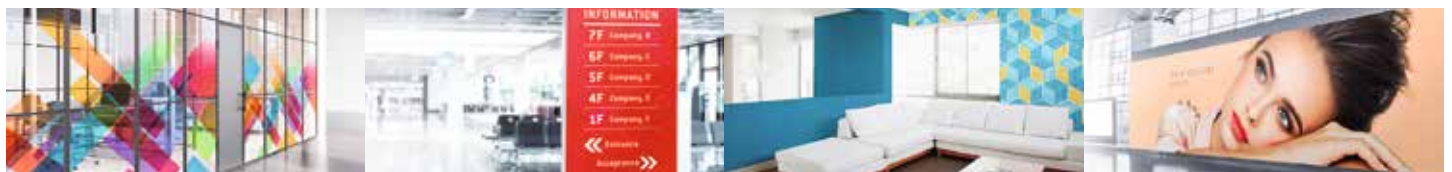
Logiciel de commande d'impression:

Système d'exploitation Windows®	Windows®10(64bit)
Processeur	Intel® Core™ i5 2 GHz ou supérieur recommandé
RAM	8 Go minimum recommandé
Résolution d'écran	1 366 x 768 minimum, avec couleur 16 bits ou supérieur
Disque dur	Espace requis pour l'installation 1 Go minimum
	Espace requis pour l'utilisation 100 Go

ColorGATE Select Version (livré avec RICOH Pro TF6251)

Système d'exploitation Windows®	Système d'exploitation 64 bits pris en charge Windows 10 (Pro, Enterprise)
Processeur	Intel® i7/AMD Quad-Core3 GHz minimum recommandé
RAM	16 Go minimum recommandé
Disque dur	Espace requis pour l'utilisation 80 Go minimum recommandé

- L'apparence et les caractéristiques du produit peuvent être modifiées sans notification préalable à des fins d'amélioration.
- La couleur réelle du produit peut différer de celle des photos.
- Windows est une marque déposée ou une marque commerciale de Microsoft Corp. aux États-Unis et/ou dans d'autres pays.
- Intel® est une marque commerciale de Intel Corporation aux États-Unis et/ou dans d'autres pays.
- Les noms d'entreprises et de produits sont des marques commerciales ou des marques déposées de leurs sociétés respectives.
- Veuillez contacter votre commercial pour plus de détails sur la performance, les caractéristiques, les conditions restrictives, etc.



RICOH
imagine. change.

www.ricoh.fr

Les faits et chiffres exposés dans la présente brochure font référence à des situations professionnelles spécifiques. Les circonstances individuelles peuvent produire des résultats différents. Tous les noms de marque, de produit et de service sont des marques déposées et la propriété de leurs propriétaires respectifs. Copyright © 2019 Ricoh Europe PLC. Tous droits réservés. Toute modification et/ou adaptation et/ou reproduction, en partie ou en intégralité, et/ou insertion dans d'autres travaux de la présente brochure, de son contenu et/ou de sa mise en page sans l'accord écrit de la société Ricoh Europe PLC est interdite.