

Zusammenarbeiten
– immer und überall



Herausforderungen bei der Telearbeit bedrohen die Unternehmenskultur in mittelständischen Unternehmen

Eine Umfrage unter **632** Beschäftigten in mittelständischen Unternehmen in ganz Europa ergab, dass schlechte Erfahrungen mit der Technologie das Engagement der Belegschaft und den Wert der Unternehmenskultur mindern.



42%

der Befragten berichten, dass ihre Unternehmenskultur unter den Coronavirus-Einschränkungen gelitten hat

65%

vermissen bei der Arbeit den persönlichen Kontakt zu Kolleginnen und Kollegen



31%

finden es aufgrund von schlechter Kommunikation und technischen Problemen schwierig, motiviert und engagiert zu arbeiten

Durch erhöhten Druck und Stress werden diese Probleme noch verschärft.



42%

haben bei Remote Working längere Arbeitstage

30%

fühlen sich vom Arbeitgeber unter Druck gesetzt, bei Remote Working mehr online zu sein



31%

sind mehr gestresst, wenn sie remote arbeiten, und zwar aufgrund von Faktoren, die nichts mit der Arbeit zu tun haben, wie z. B. familiäre Verpflichtungen

Trotz der Herausforderungen für die Unternehmenskultur leisten die Arbeitgeber gute Arbeit, um die Teams bei der Anpassung an neue Arbeitsmethoden zu unterstützen.



73%

der Befragten halten sich für ausreichend qualifiziert, um Remote Working von jedem Ort aus zu betreiben und sich beruflich weiterzuentwickeln

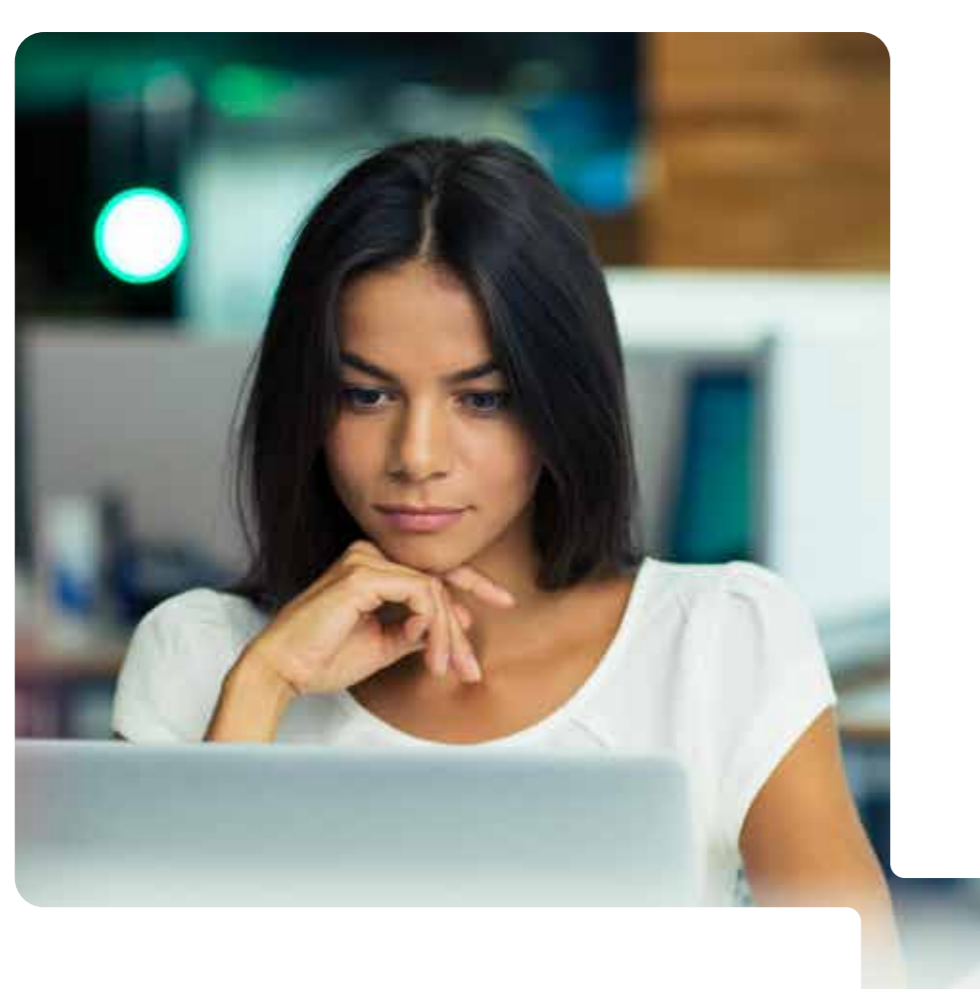
66%

blicken optimistisch auf die Chancen, die sich durch Technologien für ihre Karriere ergeben



54%

sind der Ansicht, dass ihr Unternehmen klare Pläne für Fortbildungen und berufliche Weiterentwicklung unter Berücksichtigung neuer Arbeitsmethoden hat



Durch die Pandemie sind Personalverantwortliche mehr denn je bei der Digitalisierung gefragt. Sie sind dabei auf die richtigen Technologien angewiesen, um eine bessere Zusammenarbeit zu ermöglichen und eine intelligente und sichere Arbeitsumgebung zu schaffen. Wenn dies nicht gelingt, ist die Unternehmenskultur ebenso in Gefahr wie die Attraktivität des Unternehmens für Toptalente.

Weitere Informationen zur Bewältigung technologischer Herausforderungen bei der Mitarbeiterführung finden Sie unter <https://www.ricoh.de/kampagnen/zusammen-arbeiten/>