

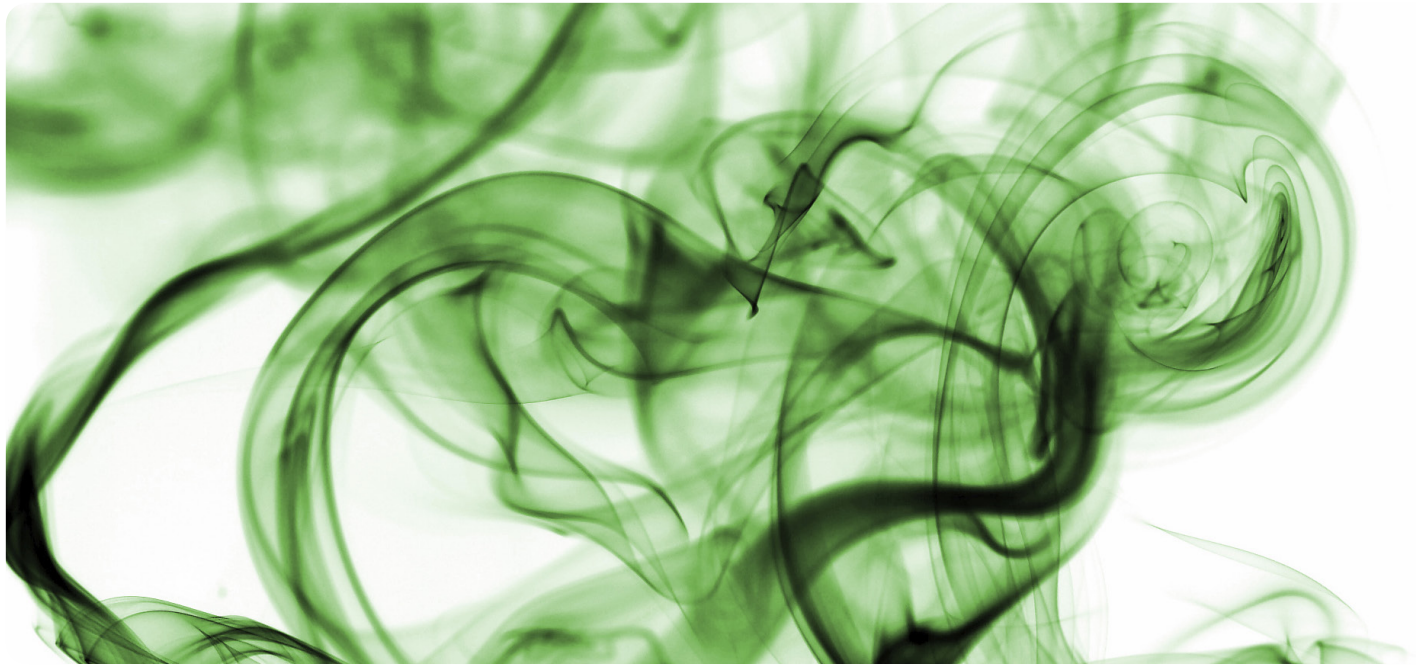
Behörden

# Datenlöschung als Dienstleistung

Umfassende Unterstützung beim Entfernen  
von Daten von Ihren Drucksystemen

**RICOH**  
imagine. change.

Mit der Datenlöschung als Dienstleistung bietet Ricoh einen bewährten, vollständigen und dokumentierten Prozess für das Entfernen der Daten von Druckern und MFPs am Ende der Vertragslaufzeit an. Unser Service zur sicheren Entsorgung deckt alle potenziellen Informationsquellen auf den Systemen ab und bietet Ihnen die Gewissheit, dass Ihre Daten – und die Ihrer Bürger – nicht in unbefugte Hände gelangen. Dies bedeutet, dass Sie alle aktuellen und zukünftigen gesetzlichen Anforderungen erfüllen können.



## Zuverlässige Sicherheit

Datensicherheit hat für Behörden eine hohe Priorität, denn die Öffentlichkeit reagiert sensibel auf Sicherheitsvorfälle. Lokale, nationale und europäische Vorschriften und Bestimmungen, die befolgt werden müssen, ändern sich ständig. Bei Verstößen gegen Datenschutzbestimmungen drohen vielleicht hohe Geldstrafen, aber die Auswirkungen auf den Ruf Ihrer Institutionen und der Verlust des Vertrauens Ihrer Bürger können für Sie noch viel teurer werden.

Bei Ricoh genießt der Schutz Ihrer Informationen deshalb höchste Priorität. Wir bieten eine große Palette an Lösungen an, damit Ihre Drucksysteme während ihrer gesamten Lebensdauer geschützt sind. Nach Vertragsende, wenn Ihre Systeme entsorgt werden müssen, stellt die Datenlöschung durch Ricoh sicher, dass Ihre vertraulichen Informationen vertraulich bleiben.

## Mit Ricoh sind Sie abgesichert

Auf MFPs und Druckern wird eine immer größer werdende Menge an verbleibenden Daten gespeichert. Obwohl viele Behörden und Institutionen bereits Richtlinien für den Schutz vertraulicher Daten auf PCs und Servern erlassen haben, wird die Gefahr, dass Informationen über Datenlecks in Drucksystemen nach außen gelangen, häufig übersehen. Entwicklungen, wie beispielsweise der Dokumentenserver und Scan2Mail, erhöhen die Menge persönlicher und vertraulicher Daten, die auf einem System gespeichert werden - und damit das Risiko eines Datenlecks.

Ricoh bietet umfassende Leistungen zur Löschung von Daten von Drucksystemen an. Unser sicherer Entsorgungsservice entfernt alle auf den Systemen verbliebenen Daten, sodass sie nicht wiederhergestellt werden können. Unsere prüffähigen Prozesse und Verfahren entfernen die Daten aus allen Gerätekomponten und dokumentieren dabei jeden einzelnen Schritt. Als Anbieter von Dienstleistungen im Bereich Datenlöschung, dem Vertrauen entgegengebracht wird, bieten wir Ihnen die höchste Sicherheit, die Sie bekommen können.

### Die wichtigsten Vorteile



**Umfassendes Angebot zur Löschung von Daten auf Drucksystemen nach Vertragsende**



**Alle potenziellen Datenquellen auf Drucksystemen werden vollständig abgedeckt**



**Zertifizierte, prüffähige Prozesse für zuverlässige Sicherheit**



**Die Datenlöschung kann in die Lebenszyklus-Verwaltung des Systems integriert werden**



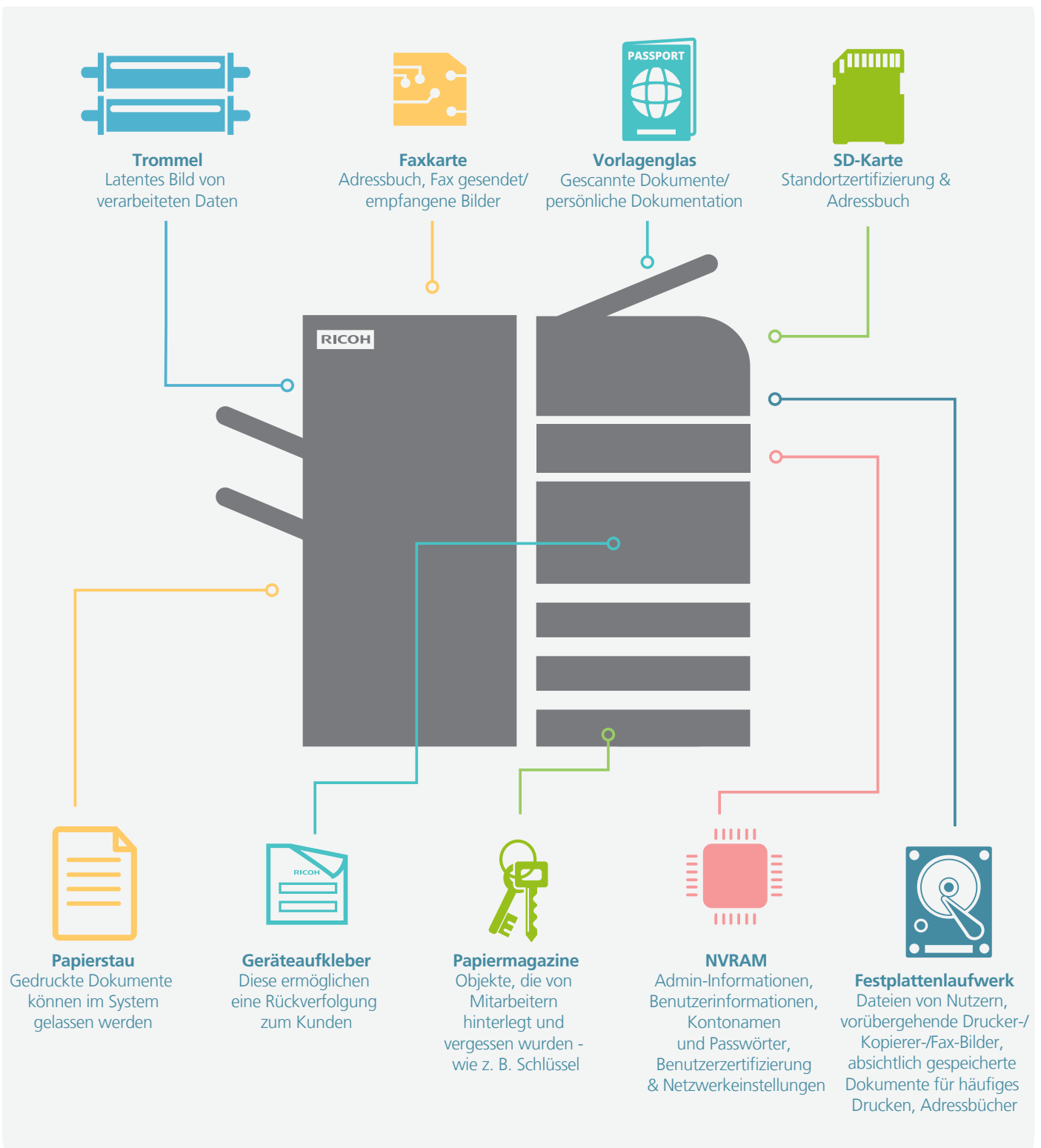
## Unerkannte Risiken

Nicht nur die Festplatten in Ihren Drucksystemen stellen ein potenzielles Risiko für die Informationssicherheit dar.

Nachfolgend ist dargestellt, dass die Festplatte nur einer der vielen Bereiche auf einem Drucker oder MFP ist, wo sich vertrauliche Daten befinden können.

Auf einem stillgelegten System können sich sowohl digitale als auch physisch gespeicherte Informationen befinden.

Das umfassende Angebot von Ricoh im Bereich Datenlöschung deckt alle potenziellen Risikobereiche ab und gibt Ihnen damit die Sicherheit, dass keine Daten auf einem System wiederhergestellt werden können.



# Über Ricoh

Als weltweit agierendes Unternehmen, das auf Bürosysteme, Produktionsdruck, Dokumentenverwaltungssysteme und IT-Services spezialisiert ist, bietet Ricoh Behörden und öffentlichen Institutionen komplette Informations- und Kommunikationslösungen an, die die Effizienz steigern und die Kosten senken.

Die bewährte Palette an Dokumenten- und Datenlösungen von Ricoh hilft Behörden und öffentlichen Institutionen bei der Lösung komplizierter Geschäftsprozesse und dabei, Veränderungen in Gang zu setzen. Unsere Konzepte basieren auf einem integrierten Angebot an maßgeschneiderten technischen Dienstleistungen und Lösungen, die die Arbeit von Behörden und öffentlichen Institutionen unterstützen. Dazu gehört die Optimierung von Verfahren und Infrastruktur, kombiniert mit Beraterleistungen, technischen Lösungen und Outsourcing Services. Weiter unten finden Sie ein Beispiel unserer Arbeit:

## Fallstudie:

### Weltweit agierendes, Fortune 500 Unternehmen

**Das weltweit agierende Unternehmen verfügte über mehr als 350 Drucksysteme in Großbritannien. Diese näherten sich dem Vertragsende.**

Das Unternehmen erkannte den Bedarf an einer Lösung zur Datenlöschung, mit deren Hilfe alle auf den Systemen verbliebenen Informationen zuverlässig entfernt würden. Idealerweise sollte sie von seinem vorhandenen Zulieferer und Serviceanbieter bereitgestellt werden, ohne einen Drittanbieter zu involvieren.

Eine wichtige Anforderung des Unternehmens war, dass die Dienstleistung prüffähig ist und dass alle Datenschutzbestimmungen in allen Phasen des Lösprozesses eingehalten werden.

Vor Vertragsabschluss führte das Unternehmen eine detaillierte Evaluierung des Datenlöschungsprozesses von Ricoh durch, einschließlich eines Besuchs vor Ort und einer Überprüfung der technischen Prozesse und Standards. Dadurch war das Unternehmen überzeugt und beauftragte Ricoh damit, die Stilllegung seiner Drucksysteme am Ende der Vertragslaufzeit vorzunehmen.

Nach Beginn des Projekts überprüfte das Unternehmen die Leistung von Ricoh im Rahmen eines Audits und war beeindruckt von der professionellen und gründlichen Vorgehensweise beim Verarbeiten der Systeme. In jeder Phase der Datenentfernung wurde schriftlich dokumentiert, dass alle erforderlichen Schritte ausgeführt wurden.

**RICOH**  
imagine. change.

[www.ricoh-europe.com](http://www.ricoh-europe.com)

Die Fakten und Zahlen in dieser Broschüre beziehen sich auf spezifische Fallstudien. Individuelle Umstände können zu anderen Ergebnissen führen. Alle Firmen-, Marken-, Produkt- und Dienstleistungsnamen sind das Eigentum und registrierte Marken der jeweiligen Eigentümer. Copyright © 2015 Ricoh Europe PLC. Alle Rechte vorbehalten. Diese Broschüre, ihr Inhalt und/oder Layout darf ohne die vorherige schriftliche Genehmigung von Ricoh Europe PLC nicht geändert und/oder angepasst, teilweise oder vollständig kopiert und/oder in andere Dokumente eingefügt werden.